

*Trabajando unidos por las cosas de todas y todos*

*Más información sobre nuestros proyectos  
y la participación en ellos:*

## **ASOCIACIÓN VECINAL RONDILLA**

C/ Marqués de Santillana nº4, bajo  
47010, Valladolid  
983 25 10 90 / 625 51 30 85

[www.rondilla.org](http://www.rondilla.org)

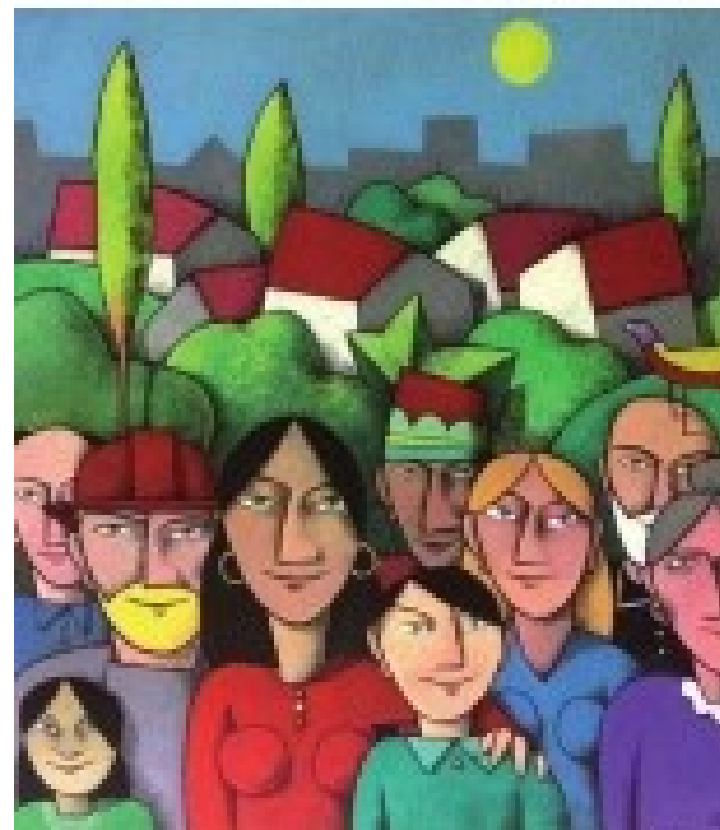
[asociacionvecinal@rondilla.org](mailto:asociacionvecinal@rondilla.org)

 Asociación Vecinal Rondilla  @avrondilla

## **FUNDACIÓN RONDILLA**

C/ Nebrija nº19 – 47010, Valladolid  
983 25 14 54 / 625 51 30 84

[fundacion@rondilla.org](mailto:fundacion@rondilla.org)



## Qué hacemos:

- \* Intervenir en los problemas y situaciones de todo tipo que afecten a personas, grupos o familias del barrio, a sus necesidades y legítimas aspiraciones.
- \* Mejorar las condiciones materiales y medioambientales del barrio.
- \* Actuar como centro receptor de iniciativas, quejas y reivindicaciones para servir como puente entre el vecindario y las administraciones.
- \* Fomentar la igualdad, la convivencia, la solidaridad y los valores de justicia social, la paz y la protección del medioambiente y desarrollo sostenible.
- \* Promover iniciativas encaminadas al consumo responsable y defender los intereses del vecindario como consumidores y usuarios.
- \* Promover programas y actividades culturales, sociales, deportivas, recreativas que mejoren humana, cultural y cívicamente a los habitantes del barrio .

**La Junta Directiva** se reúne los lunes a las 20.00 horas y nuestras puertas están abiertas para recibir y atender vuestras opiniones, propuestas o problemas.

También están abiertas las puertas a todas aquellas personas que quieran acercarse y arrimar el hombro para hacer de La Rondilla un lugar donde poder vivir y convivir en vecindad y solidaridad.

La Fundación Rondilla, creada por la Asociación Vecinal Rondilla, fomenta todo tipo de acciones educativas, culturales y de inserción sociolaboral que tiendan a prevenir las situaciones de exclusión.

## P R O G R A M A S

### ♦ **Aprendizaje a lo Largo de la Vida Educación de Personas Adultas**

*Alfabetización, Formación Básica, Informática básica y avanzada, Redes sociales, Arte, Inglés, Tertulia Literaria, Taller de Memoria...*

### ♦ **Intervención Socioeducativa con Menores y Jóvenes**

*Apoyo escolar, Actividades de Ocio y tiempo Libre, Educación de Calle, Act. Juveniles, Acceso a Grado Medio, Apoyo psicosocial.*

### ♦ **Orientación e Inserción Laboral**

*Programa INCORPORA, Reincorpora, Puntos Formativos, Itinerarios personalizados de Inserción laboral, Bolsa de Empleo, Orientación , Cursos de formación laboral.*

### ♦ **Integración Sociocultural de Personas Inmigrantes**

*Acogida, Asesoría Social y Jurídica, Cursos de español , Preparación Examen nacionalidad, Act. Interculturales y de sensibilización.*